



# CCV Cube Mobile

“GYOD” - get your own device



## **Android Betriebssystem**

Die Android-basierte Plattform bietet unendlich viele Möglichkeiten



## **Kompaktes Design mit großartigem Display**

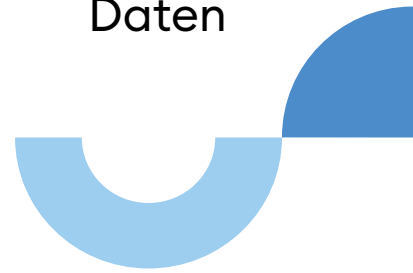
Intuitive Bedienung wie bei einem Smartphone



## **Zukunftssichere Lösung**

Ein innovatives SoftPOS-Gerät, ausgestattet mit einer leistungsstarken NFC-Schnittstelle und verlässlich geprüfter Hardware- und Softwarequalität von CCV





Betriebssystem	Android 14
Display / Tasten	3.5" IPS 480 x 480 px Farb-Touchscreen   An- & Aus-Taste
CPU / Speicher	Quad-Core ARM Cortex-A53   16 GB Flash, 2 GB LPDDR4X, 128 GB Micro SD max. erweiterbarer Speicherplatz
Stromversorgung	DC 5 V über USB-A- und USB-C-Anschlüsse   DC 5 V über Kontaktpads
Abmessungen & Gewicht	B x H x L (mm): 78 x 90 x 16 mm   120 g
Akku	Wiederaufladbarer Li-Po-Akku, 3.85 V, 1800 mAh
Kommunikation / Schnittstelle	Bluetooth BT Version 5.0 BLE/Classic   Wireless 2.4G/5G, 802.11 a/b/g/n/ac   Cellular Module 2G/3G/4G GNSS - GPS, Galileo, Glonass, Beidou
Kartenleser / Anschlüsse	Kontaktlos - integriertes NFC   SIM card slot, SAM card slot, USB Type-C, Kontaktpads
Umwelt- bedingungen	Betriebstemperatur: -20°C to +45°C / 35 to 85% RH Lagertemperatur: -20°C to +70°C / 20 to 90% RH
LED / Sensoren	LEDs für Status des Anwendungsprozessors   Umgebungslicht-, Beschleunigungs- & Näherungssensor
Kamera / Audio	2 Megapixel Kamera   Mikrofon, 0.8 W Lautsprecher
Zertifizierungen & Zulassungen	GMS, CE, FCC, RoHS, Felica