

CCV IM500

Hybrid-Kartenleser



Verbraucher zahlen auf die von ihnen bevorzugte Weise

Zusätzliche Bezahlungsmöglichkeit für kontaktlosen Terminals



Energiesparend für Ihre Maschine

Unterstützt den Energiesparmodus und aktiviert sich automatisch



Perfekte Passform

Wenn Ihre Maschine bereits über Standardausschnitte verfügt, fügt sich der IM500 nahtlos ein



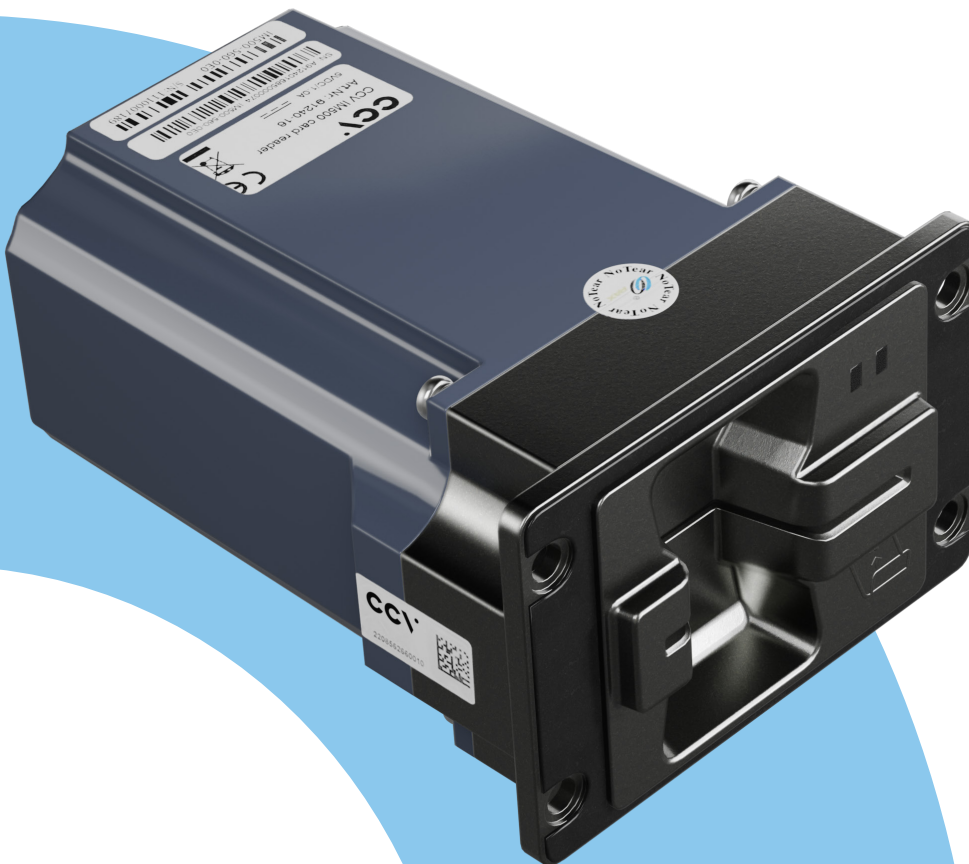
Sicherheit

Anti-Skimming-Mechanismen schützen die Daten Ihrer Kunden



Benutzerfreundlichkeit

Die moderne Frontblende ermöglicht ein komfortables, reibungsloses Benutzererlebnis



Kompatibel mit:



CCV Edge IM15



CCV Frame IM15

Stromversorgung	5 VDC, via USB, wenn verbunden mit IM15/IM25 12 VDC via RS232 connection Toleranz +-5% Es darf nur eine Stromquelle gleichzeitig verwendet werden
Stromverbrauch	Typisch 70 mA @ 5.2 VDC typisch 33 mA @ 12 VDC typisch 9 mA @ 5.2 VDC im Standby-Modus Typisch 5 mA @ 12 VDC im Standby-Modus
Schnittstellen	RS232 (RJ45) USB 2.0 (USB B) 2x Status-LED
Akzeptanz von Kartenarten	Kontaktkarten Magnetstreifen
Notentriegelung	Zuerst Karte hineindrücken und dann herausziehen
Betriebstemperatur	-20°C to +70°C -4°F to +176°F IEC 60068-2-2
Lagertemperatur	-30°C to +70°C -22°F to +158°F IEC 60068-2-2
Luftfeuchtigkeit im Betrieb	5% bis 95% RH nicht kondensierend IEC 60068-2-78
Vibration und Stöße	Gemäß IEC 60068-2-6 gemäß IEC 60068-2-29
Schutzklasse für Schlag- und Eindringenschutz	IK10 Terminal Front IK08 Terminal Rückseite IEC 62262 and IEC60068-2-75 IP34 Terminal Front IP32 Terminal Rückseite IP65 Terminal Schnittstelle IEC 60529 und ISO 20653
Widerstand des Gehäuses	Kratzfeste Oberfläche: Mohs 4h Terminal Front Mohs 3h Terminal Rückseite Reinigungsresistenz: Oxalsäure, 5%ige Verdünnung nur auf der Vorderseite
Entflammbarkeit	EN 45545-2 V2 gemäß UL94, IEC 60695-11-10, -20 und IEC 60950-1
Material und Farbe der Blende	Zink-Nickel Beschichtung, 25µm Silbergrau
MTBF	≥ 100,000 h Einsteckzyklen Karten: >500,000 (ICC & MSR) Lebensdauer Akku: 7 Jahre @ 50% Power
Abmessungen	Frontblende 73.0 x 61.0 x 17.7 mm (B x H x T) 2.874 x 2.401 x 0.697 Inch (B x H x T) Innere Maschine 100.0 x 68.0* x 128.5 mm (B x H x T) 3.937x2.677x5.059 Zoll (B x H x T) *ohne Drainage, mit Drainage (H) 75.7mm / 2.980
Ausschnitt der Frontplatte	EVA EPC 2.0 CDM konform 73,5mm x 61,5mm (B x H) 2,984 x 2,421 Zoll (B x H)
Terminal Kompatibilität	IM15

Alle Spezifikationen können sich ändern und sind im Laufe des Qualifizierungsprozesses zu bestätigen.